

**WASSER+GARTEN**  
**LGARD** GmbH



Husqvarna Automower®  
**Was ist schon perfekt?  
Ihr Rasen kann es sein.**

Jetzt mit Zufriedenheitsgarantie!

# Regen? Kein Problem.

Husqvarna Automower®  
mähen auch bei Regen.



**Keine Spurenbildung.**  
Durch das freie Bewegungsmuster  
hinterlassen Husqvarna Automower®  
keine Spuren im Rasen.



**Arbeiten auch bei Regen.**  
Denn Ihr Rasen wächst bei Regen am  
stärksten. Wichtige Teile sind verkleidet,  
um Regen sowie Staub und Grasreste  
abzuhalten.

# Wenn es ruhig sein muss.

Husqvarna Automower®  
mähen sehr leise.



## Niemand wird gestört.

Husqvarna Automower® sind mit 58 bis 64 dB sehr leise, damit Sie und Ihre Nachbarn nicht gestört werden.



## Arbeiten, wann Sie wollen.

Husqvarna Automower® arbeiten, wann immer Sie möchten, auch wenn Sie nicht zu Hause sind. So wird Ihr Rasen optimal gepflegt.



# Die geborenen Bergsteiger.

Husqvarna Automower®  
– unschlagbar an Steigungen.



45% →

## **Bewältigen extreme Steigungen.**

Husqvarna Automower® bewältigen  
steile Anstiege bis 45% (24°).



## **Mähen gleichmäßig.**

Die integrierte Neigungsausgleich-  
technik ermöglicht auch an Hanglagen  
einen perfekt gemähten Rasen.

# Wahre Orientierungs- künstler.

Meistern selbst  
komplexe Rasenflächen spielend.



## Engstellen erkennen.

Husqvarna Automower® erkennen Engstellen und finden ihren Weg hindurch.



## Verbesserte Navigation.

Die GPS-gesteuerte Navigation (330 X) stellt sicher, dass der gesamte Rasen gleichmäßig gemäht wird. Auch in komplexen Gärten.



# Über 20 Jahre Erfahrung, um allen Gärten gerecht zu werden.

Seit den 1990ern entwickelt Husqvarna als Pionier im Bereich der Rasenmäherroboter die Automower®. Es war eine große Herausforderung, einen Mäher zu entwickeln, der in jedem Garten gleich gut arbeitet. Husqvarna hat die Automower® kontinuierlich weiterentwickelt, um ein höchstes Maß an Zuverlässigkeit, Qualität und ein optimales Mähergebnis sicherzustellen, während Sie Ihre Freizeit genießen können.

**DER NR. 1  
BESTSELLER  
SEIT 1995**

## Mähen öfter, wenn erforderlich.

Mit der Spot-Cutting-Funktion erkennen Automower®, ob das Gras an einer Stelle höher ist als beim Rest des Rasens und mäht so lange, bis die Rasenhöhe angeglichen ist.

## Höheneinstellung.

Die Höheneinstellung ermöglicht, je nach Modell, Schnitthöhen zwischen 20 und 60 mm. Manuell oder elektrisch einstellbar (320 und 330 X).

## Unübertroffenes Mähergebnis.

Husqvarna Automower® verwenden ein 3-Klingen-System, um jeden Grashalm zu mähen. Das Ergebnis ist ein dichter, grüner Rasen, wie er mit herkömmlichen Mähern nicht erreicht wird. Das feine Schnittgut verbleibt im Rasen als Dünger, was ihn noch grüner und dichter werden lässt.

## Arbeiten, wenn Sie weg sind.

Husqvarna Automower® arbeiten zuverlässig und selbstständig. Auch wenn Sie im Urlaub sind.

## Passt sich dem Wachstum Ihres Rasens an.

Dank des Wetter-Timers (320/330 X) wird die Mähzeit an das Wachstum Ihres Rasens angepasst. So arbeitet er weniger bei Sonnenschein oder Trockenheit, dafür öfter, wenn das Gras stark wächst.

## Sehr sicher.

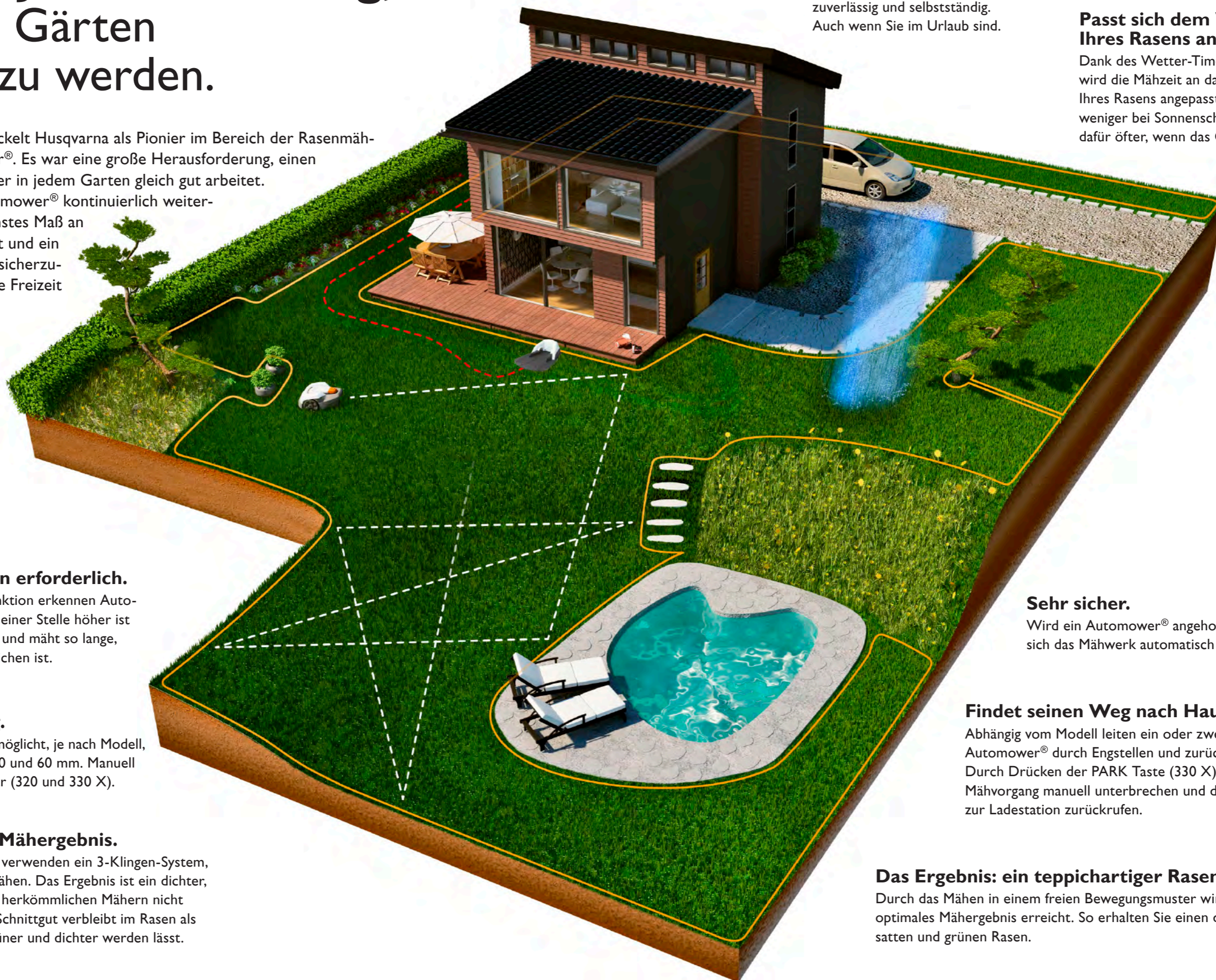
Wird ein Automower® angehoben, schaltet sich das Mähwerk automatisch aus.

## Findet seinen Weg nach Hause.

Abhängig vom Modell leiten ein oder zwei Führungskabel den Automower® durch Engstellen und zurück zur Ladestation. Durch Drücken der PARK Taste (330 X) können Sie den Mähvorgang manuell unterbrechen und den Automower® zur Ladestation zurückrufen.

## Das Ergebnis: ein teppichartiger Rasen.

Durch das Mähen in einem freien Bewegungsmuster wird ein optimales Mähergebnis erreicht. So erhalten Sie einen dichten, satten und grünen Rasen.



# Sieben Möglichkeiten, einen perfekten Rasen zu erhalten.

Es gibt für jeden Rasen den passenden Husqvarna Automower®. Vom Automower® 305 für einfache Gärten bis zum Automower® 265 ACX für große, komplexe Gärten mit steilen Hügeln.



NEU!

## Automower® 320.

Der leistungsstarke Mähroboter eignet sich für mittelgroße bis große Gärten. Er meistert verlässlich alle Herausforderungen wie Steigungen und das Umfahren von Büschen und Bäumen.

**Max. empfohlene Arbeitsfläche:** 2.200 m<sup>2</sup> +/- 20%  
**Max. Steigung:** bis zu 45% (24°)  
**Gartenkomplexität:** ●●●●○



## Automower® 330 X.

Automower® 330 X, unser höchstentwickeltes Modell ist die perfekte Wahl bei großen, komplexen Gärten mit Engstellen und abgeschiedenen Flächen, Bäumen, Büschen und Steigungen. GPS-gesteuerte Navigation, elektronische Höhenverstellung und Wetter-Timer.

**Max. empfohlene Arbeitsfläche:** 3.200 m<sup>2</sup> +/- 20%  
**Max. Steigung:** bis zu 45% (24°)  
**Gartenkomplexität:** ●●●●●



## Automower® 305.

Der Automower® 305 ist perfekt für kleine Rasenflächen bis zu 500 m<sup>2</sup>. Seine kompakte Bauweise verbessert die Manövrierfähigkeit in kleineren Gärten, sein geringes Gewicht minimiert die Spurbildung.

**Max. empfohlene Arbeitsfläche:** 500 m<sup>2</sup> +/- 20%  
**Max. Steigung:** bis zu 25% (14°)  
**Gartenkomplexität:** ●○○○○



## Automower® 220 AC.

Dieses Modell pflegt Flächen bis 1.800 m<sup>2</sup>. Mit Hilfe der übersichtlichen Tastatur und dem Display kann das Gerät Ihrem Garten individuell angepasst werden und leistet auch bei komplizierten Gartenformen erstklassige Arbeit. Der 220 AC kann zudem mit den optional erhältlichen Metallic-Gehäusen bestückt werden.

**Max. empfohlene Arbeitsfläche:** 1.800 m<sup>2</sup> +/- 20%  
**Max. Steigung:** bis zu 35% (20°)  
**Gartenkomplexität:** ●●●○○



## Automower® 265 ACX.

Mit einer Flächenleistung von bis zu 5.500 m<sup>2</sup> ist der Automower® 265 ACX für semi-professionelle Anwender für die Pflege von Rasenflächen auf Firmengelände oder öffentlichen Plätzen sowie für anspruchsvolle Benutzer ausgelegt. Sollte es zu einer Betriebsstörung kommen, wird der 265 ACX Sie per SMS davon unterrichten.

**Max. empfohlene Arbeitsfläche:** 6.000 m<sup>2</sup> +/- 20%  
**Max. Steigung:** bis zu 35% (20°)  
**Gartenkomplexität:** ●●●●●



## Automower® 308.

Der Automower® 308 ist ein kompakter Mähroboter mit sehr guter Mähleistung speziell für kleine und mittlere Gärten mit Möglichkeiten zur Feinsteuerung. Sein geringes Gewicht minimiert die Spurbildung.

**Max. empfohlene Arbeitsfläche:** 800 m<sup>2</sup> +/- 20%  
**Max. Steigung:** bis zu 25% (14°)  
**Gartenkomplexität:** ●●○○○



## Automower® Solar Hybrid.

Der Automower® Solar Hybrid bezieht seine Energie teilweise von der Sonne über große, integrierte Solarzellen. Er verbraucht daher deutlich weniger Energie als herkömmliche Mäher. Tagsüber ist es dem Mäher somit dank der Solarzellen möglich den Mähzyklus zu verlängern, bevor ein erneutes Aufladen an der Station erforderlich ist. Sollte es zu einer Betriebsstörung kommen, wird der Solar Hybrid Sie per SMS davon unterrichten.

**Max. empfohlene Arbeitsfläche:** 2.200 m<sup>2</sup> +/- 20%  
**Max. Steigung:** bis zu 35% (20°)  
**Gartenkomplexität:** ●●●●○

## Nützliche Hinweise:

- Wenn die Rasenfläche aus mehreren Teilflächen besteht, die durch mehr als eine enge Passage (150–300 cm) verbunden sind, empfehlen wir ein Modell mit zwei Suchkabeln (330 X, Solar Hybrid oder 265 ACX).
- Auf sehr großen Grundstücken über 6.000 m<sup>2</sup> können Sie auch mehrere Automower® einsetzen. Ihr Händler berät Sie gerne.
- Unter komplexen Gärten verstehen wir z.B. verschiedene Rasenflächen, die durch Passagen verbunden sind, viele Hindernisse und steile Anstiege enthalten.

# Das passende Zubehör.



## Automower® Colour Collection.

Zusätzlich zum ursprünglichen Design haben Sie die Wahl zwischen: blau, weiß, orange oder braun. Die Gehäuse sind für die Modelle 220 AC und 230 ACX verfügbar.



## Signalverstärker.

Erhöht bei langen Induktionsschleifen die Signalstärke auf einen ausreichenden Wert. (Modelle 220/230/260/265 ACX)



## Begrenzungskabel.

Zur Erweiterung des Mähbereichs oder zum Anlegen von Inseln, etwa um Bäume oder andere Hindernisse, steht das zusätzliche Begrenzungskabel zur Verfügung.

## Messer-Set.

Die rasiermesserähnlichen Klingen bieten die Grundlage für einen gesunden Rasen.



## Offroad-Kit.

### Radsatz für Steigungen/Gefälle

Erhöht den Bodendruck an den Vorderrädern, um beim Aufwärtsmähen an Steigungen die Stabilität zu verbessern. (Für Modelle 320/330 X)



## Wandhalterung.

Einfache Aufbewahrung an der Wand bei Nichtbenutzung oder im Winter.



## Tasche.

Eine spezielle Tasche, ideal für den Transport oder die Einlagerung über den Winter.



## iPhone communication.

Über die kostenlose Automower® iPhone App können Sie feststellen, ob sich Ihr Rasen für Automower® eignet. Sie hilft auch bei der Installation, der Überwachung des Automower® per GPS-Funktion und vielem mehr.



## Garage.

Schützt die Ladestation und den Automower® vor Sonne und Regen.



## Radbürsten-Set.

Hält die Antriebsräder sauber und sichert so einen guten Grip.

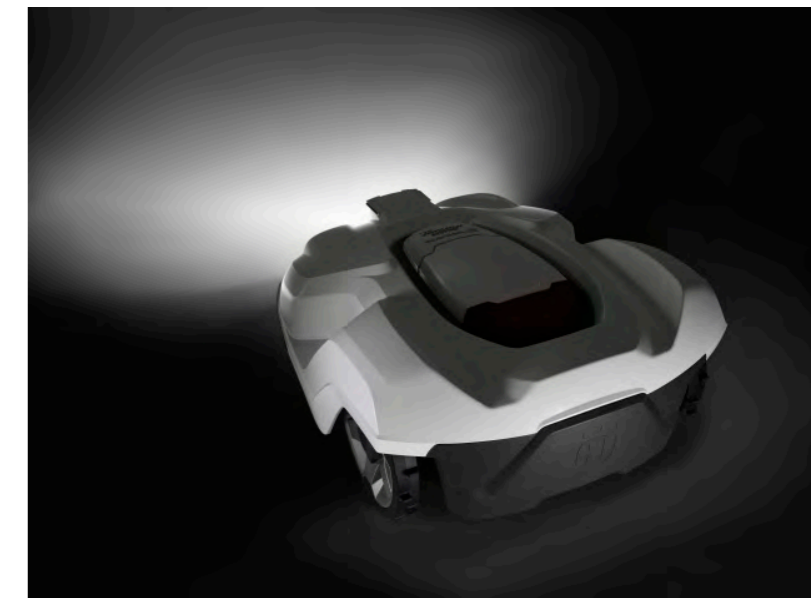


## Weißes Gehäuse.

Alle Modelle können mit einem Gehäuse in Polar-Weiß ausgerüstet werden.

## LED-Frontscheinwerfer.

Für das Model 330 X sind energiesparende LED-Frontscheinwerfer erhältlich.





# Technische Daten.

	305	308	220 AC	Solar Hybrid	265 ACX	320	330 X
Flächenleistung, +/- 20% *	500 m <sup>2</sup>	800 m <sup>2</sup>	1.800 m <sup>2</sup>	2.200 m <sup>2</sup>	6.000 m <sup>2</sup>	2.200 m <sup>2</sup>	3.200 m <sup>2</sup>
Mähleistung pro Stunde, m <sup>2</sup>	30 m <sup>2</sup>	45 m <sup>2</sup>	75 m <sup>2</sup>	90 m <sup>2</sup>	250 m <sup>2</sup>	90 m <sup>2</sup>	130 m <sup>2</sup>
Ladesystem	automatisch	automatisch	automatisch	automatisch	automatisch	automatisch	automatisch
Energieverbrauch**	9 kW/Monat	15 kW/Monat	25 kW/Monat	20–25 kW/Monat	54 kW/Monat	30 kW/Monat	43 kW/Monat
Steigfähigkeit	Bis zu 25% (14°)	Bis zu 25% (14°)	Bis zu 35% (20°)	Bis zu 35% (20°)	Bis zu 35% (20°)	Bis zu 45% (24°)	Bis zu 45% (24°)
Mähsystem	3 rotierende Klängen	3 rotierende Klängen	3 rotierende Klängen	3 rotierende Klängen	5 rotierende Klängen	3 rotierende Klängen	3 rotierende Klängen
Schnittbreite / -höhe, cm	17 / 2-5	17 / 2-5	22 / 2-6	22 / 2-6	32 / 2-6	24 / 2-6	24 / 2-6
Akku-Typ	Li-Ion	Li-Ion	NiMH	NiMH	Li-Ion	Li-Ion	Li-Ion
Schallpegel, db(A)	61	63	63	63	64	58	58
Suchsystem	1-fach-Suche	1-fach-Suche	3-fach-Suche	4-fach-Suche	4-fach-Suche	3-fach-Suche	4-fach-Suche
Begrenzungskabel inklusive	150 m	200 m	250 m	250 m	–	250 m	400 m
Haken inklusive, Stück	200	200	200	200	–	300	400
Zusätzliche Messer inklusive, Stück	9	9	9	9	30	9	9
Gewicht, kg	6,7	6,8	9,0	10,0	12,9	11,8	13,2
Kommunikationseinheit	–	–	optional	Ja	Ja	–	–
Alarm / PIN-Code-Sperre	Ja / Ja	Ja / Ja	Ja / Ja	Ja / Ja	Ja / Ja	Ja / Ja	Ja / Ja
Gleitteller (Schneidsystem)	–	Ja	Ja	Ja	Ja	Ja	Ja
Ultraschallsensoren	–	–	–	–	Ja	–	–
Profileinstellungen	–	–	Ja	Ja	–	Ja	Ja
Elektrische Schnitthöhenverstellung	–	–	–	–	–	Ja	Ja
Wetter-Timer	–	–	–	–	–	Ja	Ja
Automatische Passagenerkennung	–	–	–	–	–	Ja	Ja
GPS-gestützte Navigation	–	–	–	–	–	–	Ja
PARK Taste (an der Ladestation)	–	–	–	–	–	–	Ja

\* Bei einer Arbeitsdauer von 24 Stunden am Tag, 7 Tage die Woche.

\*\* Bei einer Arbeitsdauer von 24 Stunden am Tag, 30 Tage im Monat.

Zubehör	305	308	220 AC	Solar Hybrid	265 ACX	320	330 X
Weißes Gehäuse	Ja	Ja	Ja	Ja	Ja	Ja	Ja
Farbiges Gehäuse	–	–	Ja	–	–	–	–
Garage	–	–	Ja	Ja	–	Ja	Ja
Wandhalter	–	–	Ja	Ja	–	Ja	Ja
Tragetasche	–	–	Ja	Ja	Ja	Ja	Ja
Kommunikationseinheit	–	–	optional	Ja	Ja	–	–
Radbürstensatz	–	–	Ja	Ja	Ja	Ja	Ja
Offroad-Kit	–	–	–	–	–	Ja	Ja

## Jetzt mit Zufriedenheitsgarantie!

Wir sind sicher, dass Sie von Ihrem Automower® und seinem Mähergebnis begeistert sein werden.

Falls nicht, können Sie ihn innerhalb vier Wochen nach Ihrem Kauf zurückgeben und erhalten den Kaufpreis des Automowers® zurück.

Hier finden Sie Ihren nächstliegenden Fachhändler: [www.husqvarna.de](http://www.husqvarna.de)



[www.husqvarna.de](http://www.husqvarna.de)